



PRODUCTOVERZICHT · 2026

ScannerEdge

Passieve radio-frequency detectie die rangers waarschuwt zodra er mensen opduiken waar niemand hoort te zijn.

OVER HACK THE PLANET

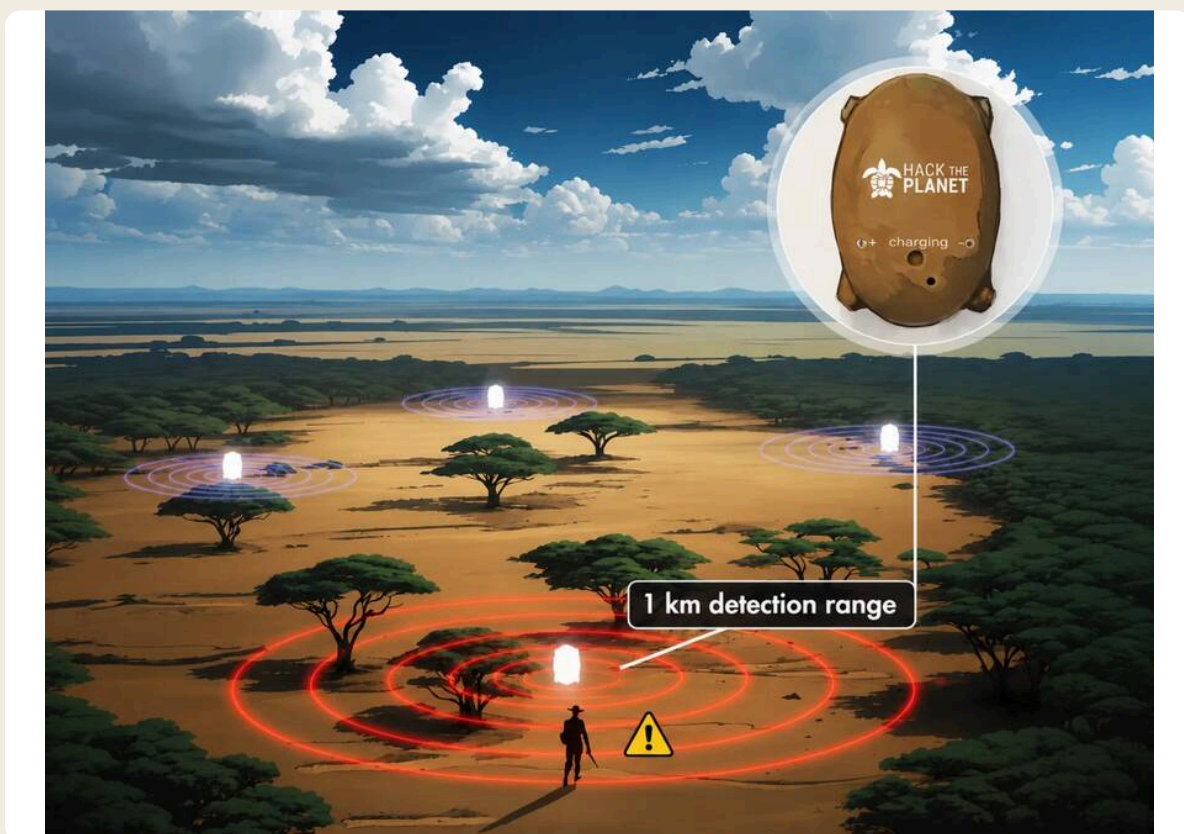
Tech-for-good op drie pijlers: natuurbehoud, maatschappelijke impact en innovatie. We zijn een stichting die wereldwijd samenwerkt met rangers, NGO's en onderzoekers.

HET PROBLEEM

Rangers patrouilleren in uitgestrekte beschermde gebieden waar stropers zich geruisloos en 's nachts verplaatsen. Camera's en bewegingssensoren missen verdachte activiteit, drones zijn hoorbaar, en patrouilles kunnen niet overal tegelijk zijn. Een tijdige melding maakt het verschil tussen reageren vanaf veilige afstand en midden in een incident belanden.

Wat het doet

ScannerEdge is een passieve RF-detector die rangers alarmeert bij menselijke aanwezigheid door te luisteren naar cellulaire en satellietsignalen — zonder persoonlijke data te verzamelen.



ZO WERKT HET

[MOGELIJKHEDEN]

Ontwikkeld in het veld

ScannerEdge draait maandenlang onbemand in afgelegen, veeleisende omgevingen — luistert in stilte en geeft rangers de informatie die ze echt nodig hebben.

01

Passieve RF-detectie

Luistert naar signalen van mobiele telefoons, satelliettelefoons en VHF radios.

02

Long-range dekking

Detecteert activiteit binnen een straal van ± 1 km, afhankelijk van terrein en vegetatie.

03

Real-time meldingen

Stuurt meldingen naar rangers zodra activiteit wordt opgepikt — zij bepalen wanneer en hoe ze reageren.

04

Solar-ready, laag verbruik

Geoptimaliseerd voor off-grid deployment met minimaal onderhoud. Maandenlang onbemand in bedrijf.

05

Beheer op afstand

Configureer, tune en monitor elke unit vanaf telefoon of browser. Geen bezoek aan het apparaat nodig.

06

Robuuste behuizing

Gebouwd voor hitte, stof, regen en nieuwsgierige dieren. Getest in zuidelijke Afrikaanse parken sinds 2018.

07

Satelliet- en LoRaWAN-backhaul

Werkt waar mobiele netwerken het laten afweten. Backhaul via lokaal LoRaWAN-netwerk of Iridium-satelliet.

08

Field-proven

Verfijnd door talloze ranger deployments — niet ontworpen in een lab.

[WAT HET ONDERSCHIEDT]

Waarom ScannerEdge?

Er zijn camera traps en bewegingssensoren genoeg. Dit is waarom ScannerEdge anders is.

01 Detecteert illegale menselijke activiteit op grote afstand

De telefoon, VHF radio of sat-phone van elke stroper zendt radiosignalen uit — zelfs wanneer ze niet actief gebruikt worden. ScannerEdge luistert naar die signalen tot op ±1 km afstand, en waarschuwt rangers voor mensen in beschermde gebieden uren voordat camera's of patrouilles iets zouden merken.

02 Privacy-respecterend by design

We decoderen nooit signalen en verzamelen geen persoonlijke data. We detecteren alleen dát er een apparaat aanwezig is en vertellen het aan de rangers.

03 Zes seizoenen actief in het veld

Draait sinds 2019 in echte anti-stroperij operaties in zuidelijk Afrika — door stof, hitte en de incidentele nieuwsgierige olifant heen. Elk seizoen brengt iets nieuws aan het licht; de volgende firmware-update neemt het mee.

Waarvoor je ScannerEdge kunt gebruiken

Voor plekken waar illegale activiteit een risico is — en voor de teams die dit op tijd moeten weten.

Anti-stroperij ranger-meldingen

Plaats units strategisch langs corridors die stropers gebruiken; rangers krijgen een melding lang voordat sporen of schoten hen zouden verraden.

Monitoring van afgesloten gebieden

Natuurreservaten, verboden gebieden en onderzoekslocaties — houd ze in de gaten zonder het landschap te verstoren.

Illegale houtkap en houtdiefstal

Detecteer de werkploegen die telefoons meenemen in anders lege bosconcessies, vaak het eerste signaal dat een operatie zich heeft gevestigd.

Bestrijding van illegale dierenhandel

Combineer met deployments aan parkranden om beweging langs bekende smokkelroutes en overdrachtspunten te signaleren.

Telefoonvrije gebieden bewaken

Detecteer ongeoorloofd telefoongebruik op plekken waar dat niet is toegestaan.

[VELD-DEPLOYMENTS]

Waar ScannerEdge ingezet wordt

ScannerEdge is een passieve RF-detector — luistert in stilte naar de signalen die elke telefoon, VHF radio en sat-phone onvermijdelijk uitzendt. Wanneer er activiteit wordt opgepikt op een plek waar niemand zou moeten zijn, krijgen rangers een melding uren voordat traditionele patrouilles iets zouden merken. Dit zijn de parken en projecten waar het vandaag draait.



2024 · SOUTH LUANGWA, ZAMBIA

Een LoRaWAN anti-stroperij netwerk

ScannerEdge uitgerold over een van de meest biodiverse en kwetsbare wildernisgebieden van Zambia.

Met Conservation South Luangwa



2024 · NAMIBIË

Stroppers opsporen via hun telefoons

Een discreet early-warning systeem voor covert anti-stroperij operaties.



2023 · GONAREZHOU NP, ZIMBABWE

Stroppers stoppen voordat ze wilde dieren bereiken

ScannerEdge inzetten om illegale menselijke activiteit te detecteren in een van Zimbabwe's grootste beschermde gebieden.

Met Gonarezhou Conservation Trust · Frankfurt Zoological Society

[UIT HET VELD]

In het veld



ScannerEdge inzetten in jouw park?

We werken met rangers, NGO's en beheerders van beschermde gebieden. Vertel ons over je situatie — we kijken samen of ScannerEdge een goede match is.

[Neem contact op](#)[Steun ons werk](#)

Email info@hack-the-planet.io

Web hack-the-planet.io/nl

Tien jaar innovatie

Hack The Planet is in 2016 opgericht vanuit een heldere overtuiging: de juiste technologie, in de juiste handen, kan het verschil maken bij de grootste problemen van deze wereld. We brengen engineering-expertise naar het veld — voor wilde dieren, voor gemeenschappen, en voor de mensen die hen beschermen.

Tien jaar later hebben we in **9+ landen** gewerkt met **34+ partners**, en in 2025 werden we een officiële Nederlandse stichting. De missie is hetzelfde gebleven: technologie bouwen die wilde dieren helpt en de mensen ondersteunt die hen beschermen.

Ons werk wordt gefinancierd door donaties, subsidies en partnerships. Omdat we een **ANBI** (Algemeen Nut Beogende Instelling) zijn, zijn donaties vanuit Nederland fiscaal aftrekbaar.

Q42 is onze **founding donor** — en heeft Hack The Planet mogelijk gemaakt. Vanaf het allereerste begin hebben zij financiering, engineering-tijd en een plek geboden om uit te groeien tot wat we nu zijn. Hack The Planet opereert nu als zelfstandige stichting, maar Q42 blijft een langetermijnpartner — en de plek waar het allemaal begon.

JURIDISCHE NAAM	STATUS	KVK	IBAN
Stichting Hack The Planet	ANBI-geregistreerd	98279238	NL79 TRIO 0321 1304 05

Waar onze technologie het verschil maakt

Waar onze technologie het verschil maakt — van rangers in afgelegen natuurparken tot mensen dichterbij huis.

01

Natuurbehoud

Anti-stroperij, monitoring van wilde dieren en het samenleven van mens en dier — gebouwd samen met rangers, NGO's en onderzoekspartners in het veld.

02

Maatschappelijk

Innovatie voor mens en maatschappij — van VR-ervaringen in de ouderenzorg tot digitale oplossingen tegen jeugdgeweld.

03

Innovatie

Nieuwe concepten die laten zien wat mogelijk is — betaalbare medische apparaten, autonome drones, meeslepende humanitaire trainingen.

01 · Natuurbehoud

Technologie die wilde dieren beschermt

Het meeste van ons natuurbehoudswerk vindt plaats in beschermde gebieden wereldwijd — gebieden waar rangers duizenden vierkante kilometers patrouilleren zonder mobiel bereik, waar stropers 's nachts geruisloos opereren, en waar een olifant of een bruine beer die een dorp binnenloopt in seconden levens kan veranderen.

We bouwen hardware en software waar ranger-teams, NGO's en onderzoekers op kunnen vertrouwen in precies die omstandigheden. Op zonne-energie, satelliet-verbonden, robuust tegen hitte, stof, regen en nieuwsgierige wilde dieren — en elk seizoen verrijnd door de mensen die er in het veld mee werken.

Het resultaat is een compacte set van drie field-proven platforms — en de deployments die het bewijzen.



[ONZE PRODUCTEN]

Drie platforms die we samen met onze partners over de hele wereld inzetten.



Product 01

ScannerEdge

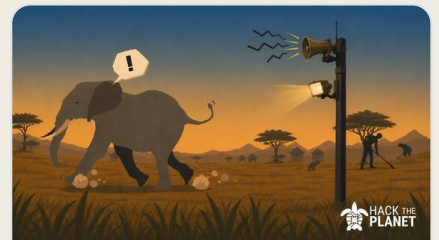
Passieve radio-frequency detectie die rangers waarschuwt zodra er mensen opduiken waar niemand hoort te zijn.



Product 02

Instant Detect

Bescherm wilde dieren sneller en slimmer, overall — AI camera traps die beelden via satelliet versturen, in real-time.



Product 03

Smart Deterrent

Een intelligent, niet-dodelijk AI-systeem dat mens-dier-conflicten helpt voorkomen.



Veld-deployments wereldwijd

Van bergvalleien in Roemenië tot regenwouden in Gabon en rangerposten in Zambia — ons werk loopt overal waar rangers, NGO's en gemeenschappen het nodig hebben.



ROEMENIË

GABON

NEDERLAND

ZIMBABWE

ZAMBIA

OEGANDA

NAMIBIË

INDONESIË

CANADA

[NEEM CONTACT OP]

Help ons technologie bouwen die ertoe doet

Donaties financieren rechtstreeks hardware, deployment en onderhoud van ons werk in het veld. Ben je ranger, NGO, onderzoeker of partner — we horen graag waar je mee bezig bent.

Stichting Hack The Planet
Stationsplein 45, Unit A1.005
3013AK Rotterdam, Netherlands

E-mail info@hack-the-planet.io
Web hack-the-planet.io/nl
LinkedIn [/company/foundation-hack-the-planet](https://www.linkedin.com/company/foundation-hack-the-planet)

ANBI-geregistreerd

KvK 98279238

RSIN 868427202

Bank Triodos Bank

IBAN NL79 TRIO 0321 1304 05

Donaties vanuit Nederland zijn
fiscaal aftrekbaar.